

ściana przejścia podziemnego
- ogólna i konkretna
widoczność

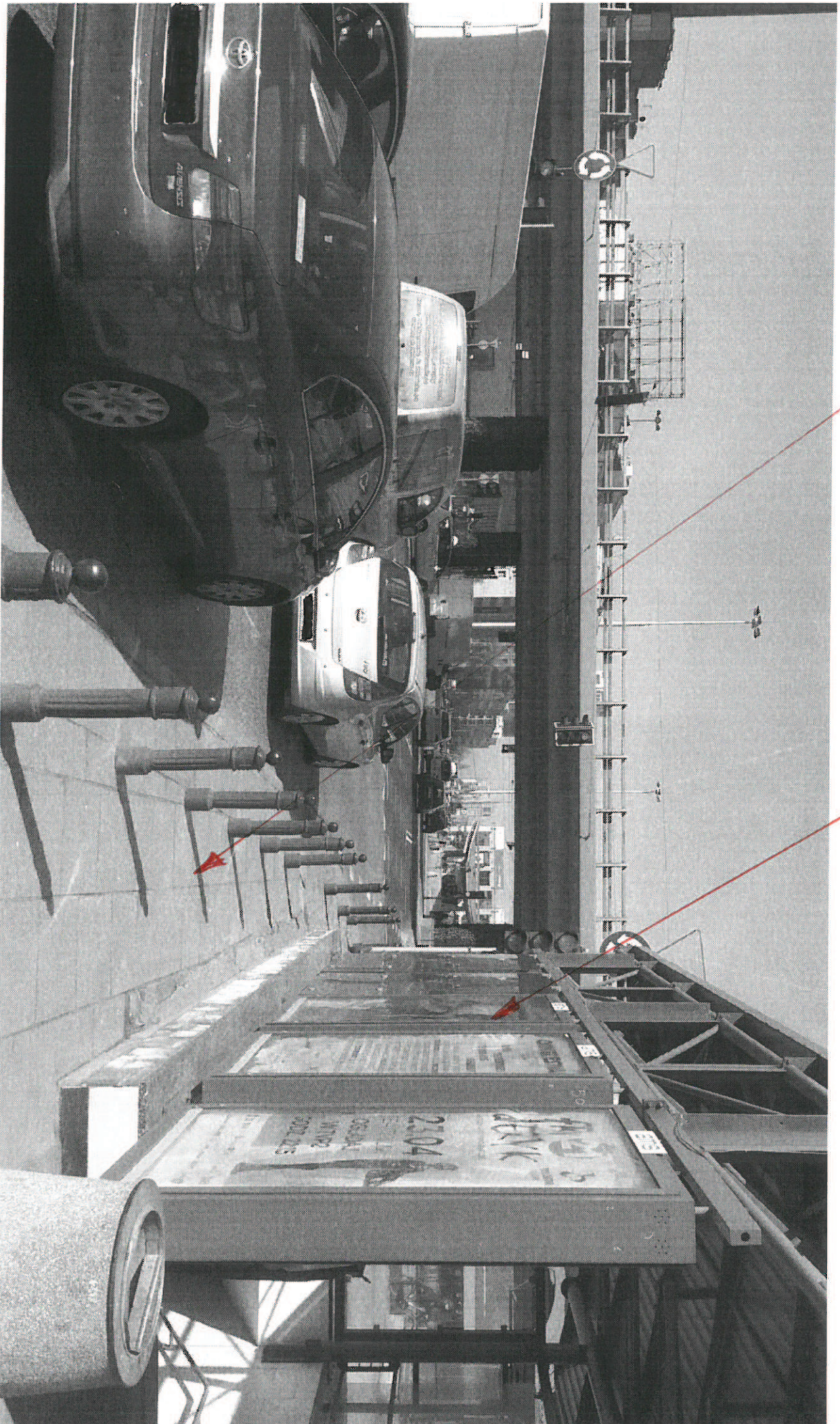
ściana przejścia
podziemnego

lokalizacja przejścia niemożliwa - ściana
przejścia podziemnego po drugiej
stronie - brak połączenia z
przystankiem



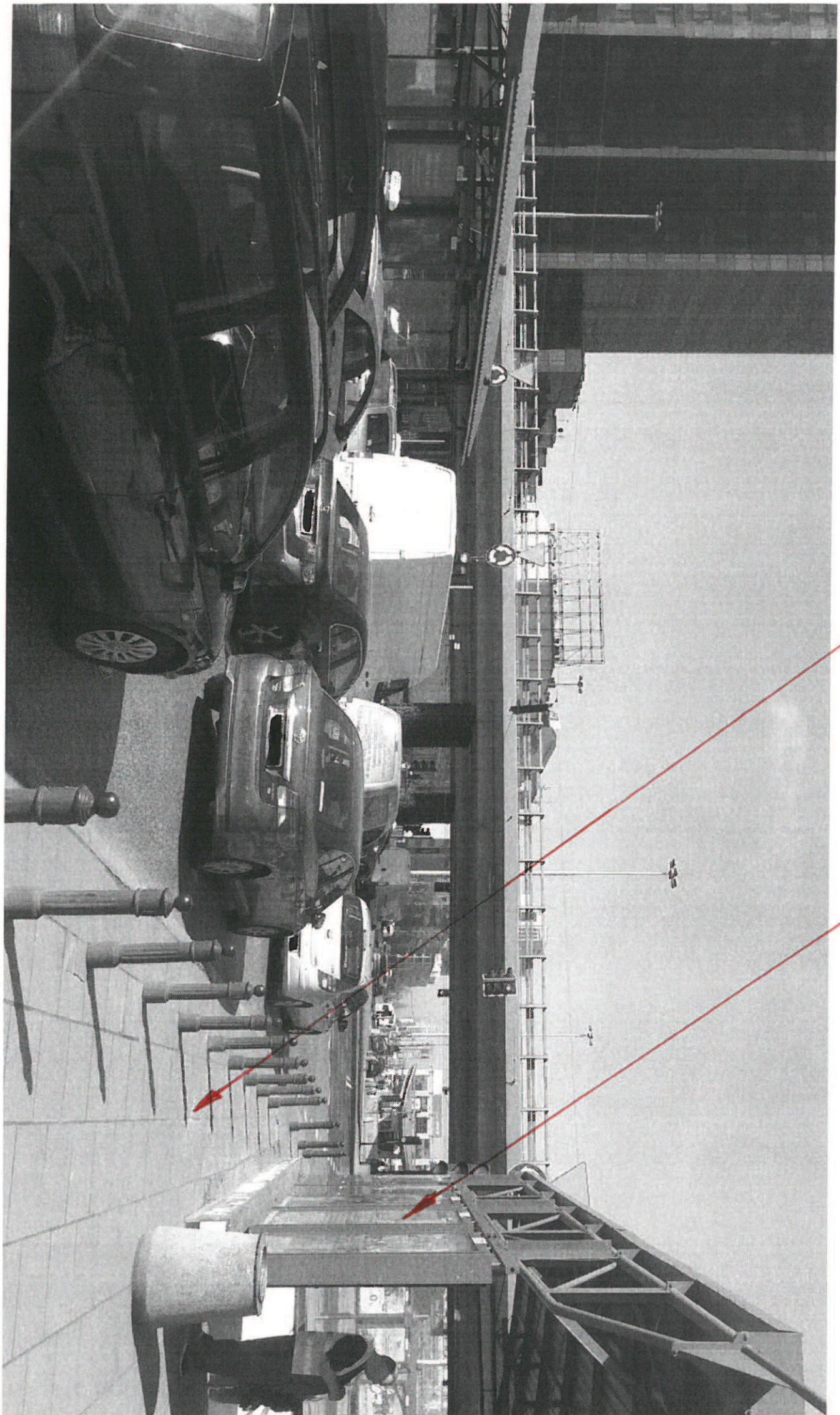
uoglia prestare: i
Pomig ddy luugim kiu
isiam, puziua podziemgo

isiana puziua podziemgo -
eguarizomh uidozomoc puziua
puz 01. J. Puzokall



Fot. 25

Fot. 26

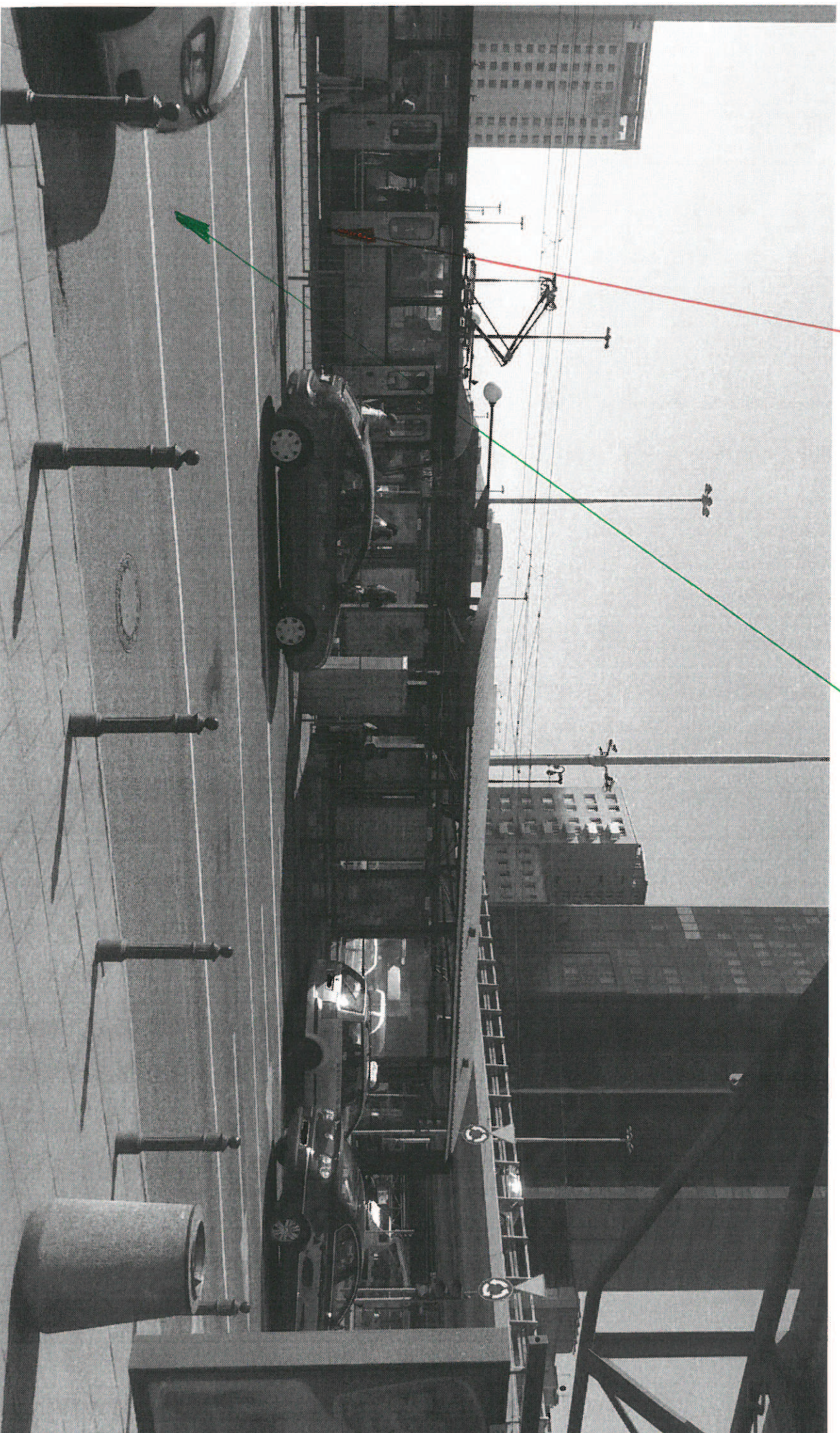


vojska prestavn' pomigday
kruuzemliniam i siumey
prejsia

siustna, prejs'ia polaitimego-
ogvan'izacoda uil'ovanosi prejs'ia
puez al. j. Pavuta II

slučajne strefy
přistání

potenciální lokalizace
přistání



Fot. 27



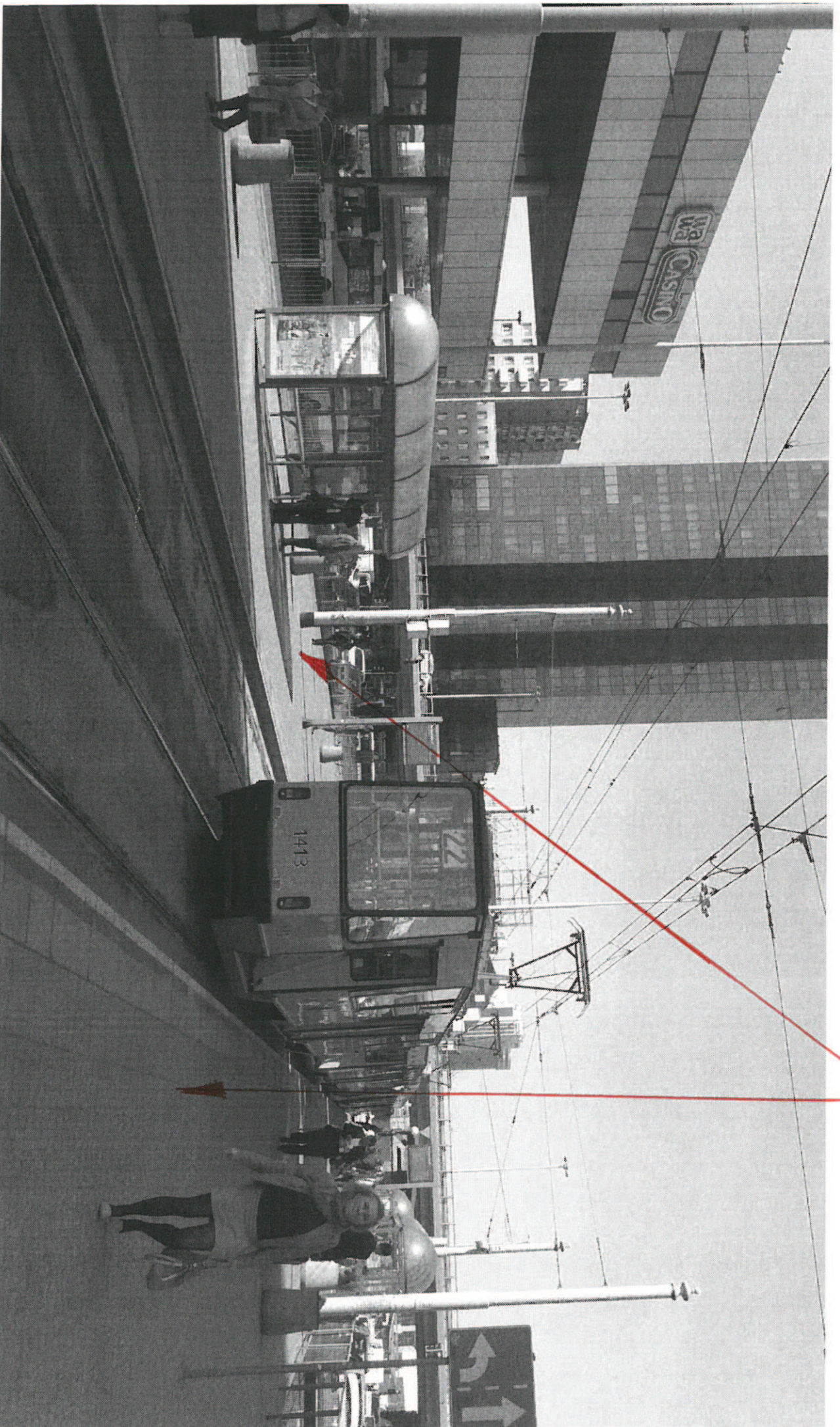
potencijalna lokalizacija prajisiva

stacionirane streljy prystankowey

siana prajisiva pobozieny 1998 po drugiey stonnie jaxdini al. gendralimskich

Fot. 28

službena strela
priznanstva



Fot. 29

shviciova strefa
pzystankowa

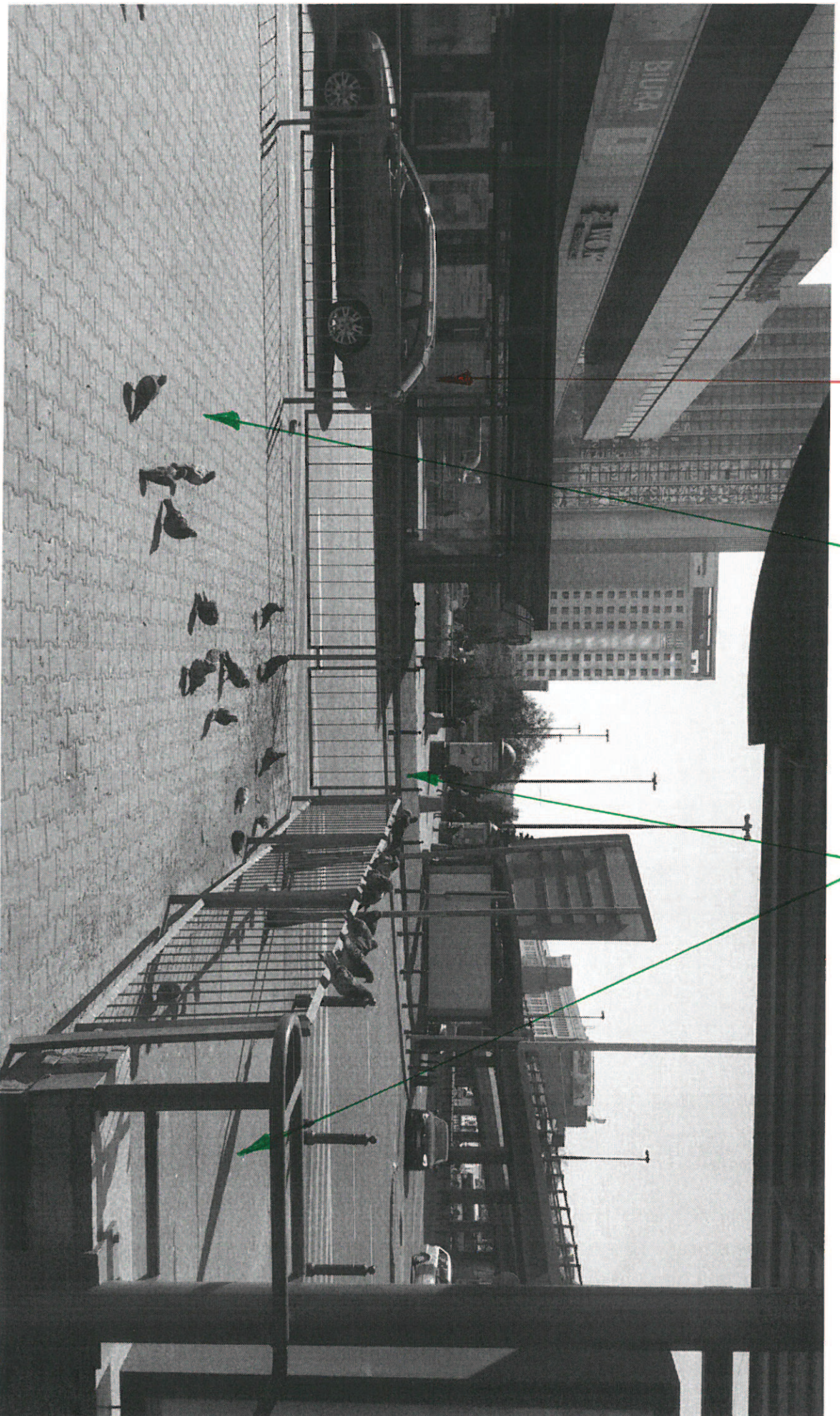


Fot. 30

stara prejsia
podzemno

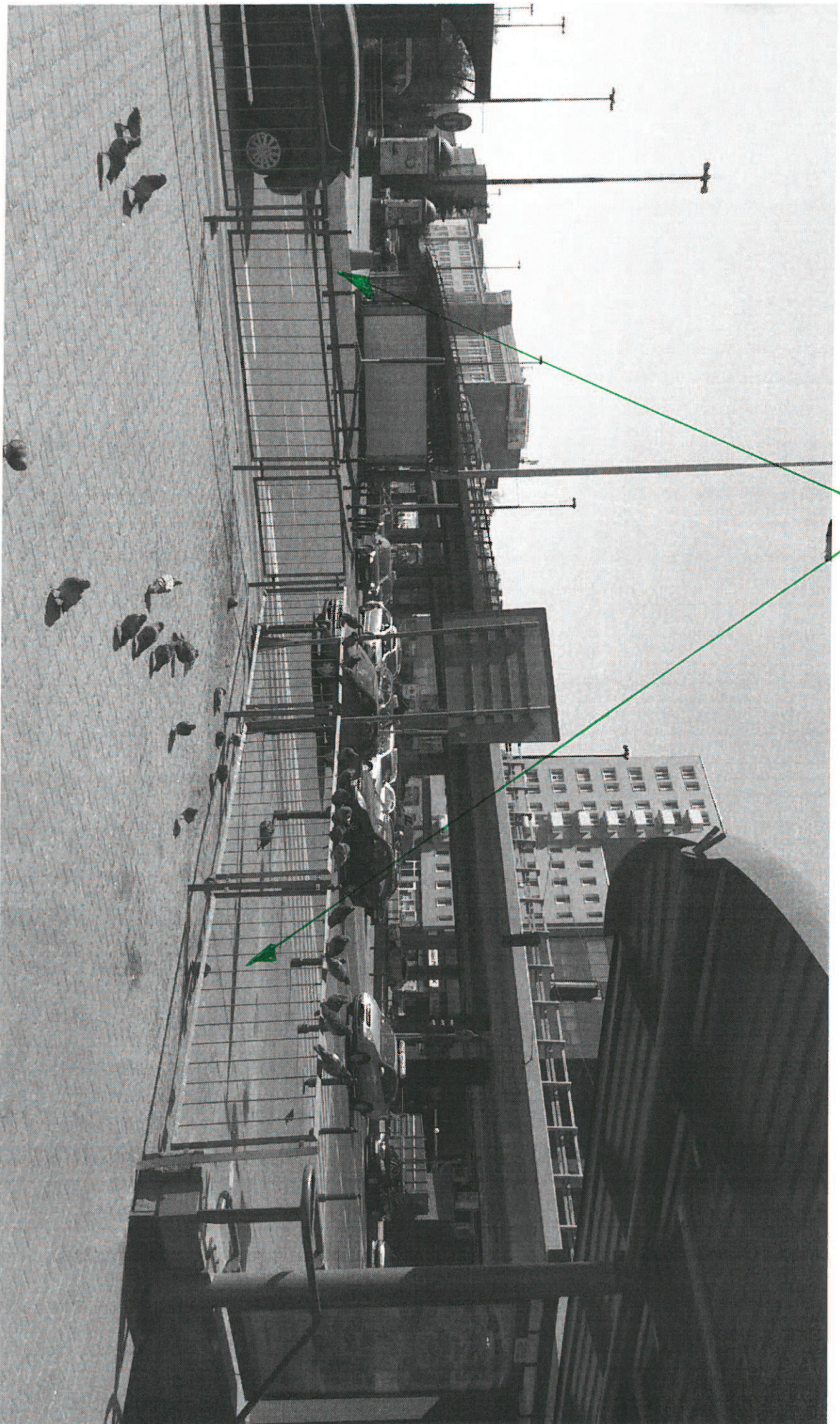
potencialna
lokalizacija
prejsia

potencialna lokalizacija
prejsia "komanovo"



Fot. 31

potencialna lokalizacija
prejeto "kamarego"



Fot. 32

potencialna lphualizacija
prajsia itamanege v

masit osvietle-
niny w ewentualny
pajsie.

brak mozliwosci kontynuacji
prajsia ze wzgledu na brak
potrzezienia a przystankiem
(siedny prajsia) postawienie i tworzenie
twarzopisze



Fot. 33

budni potuznania
ze strefy
przystankow

stworzenie
strefy przystanko-
wej

potencjalna
lokalizacja
przejazdu

zawieszenie
oblateni
przejazdu na
winda



Fot. 34



maszt
oswietlenia

bulki podziemna ze
strefy przystankow

potencjalna lokalizacja
przejscia "kawanego"

Fot. 35



ščiarna puščica
podziemnega

vošča puščic
pomisla krajinskih
ščiarny puščica podziemnega

Fot. 36



siyana puzisiya
podaiemnego

kosha puzisten
pomigloy kvaizymintiam
siyany puzisiya

Fot. 37