
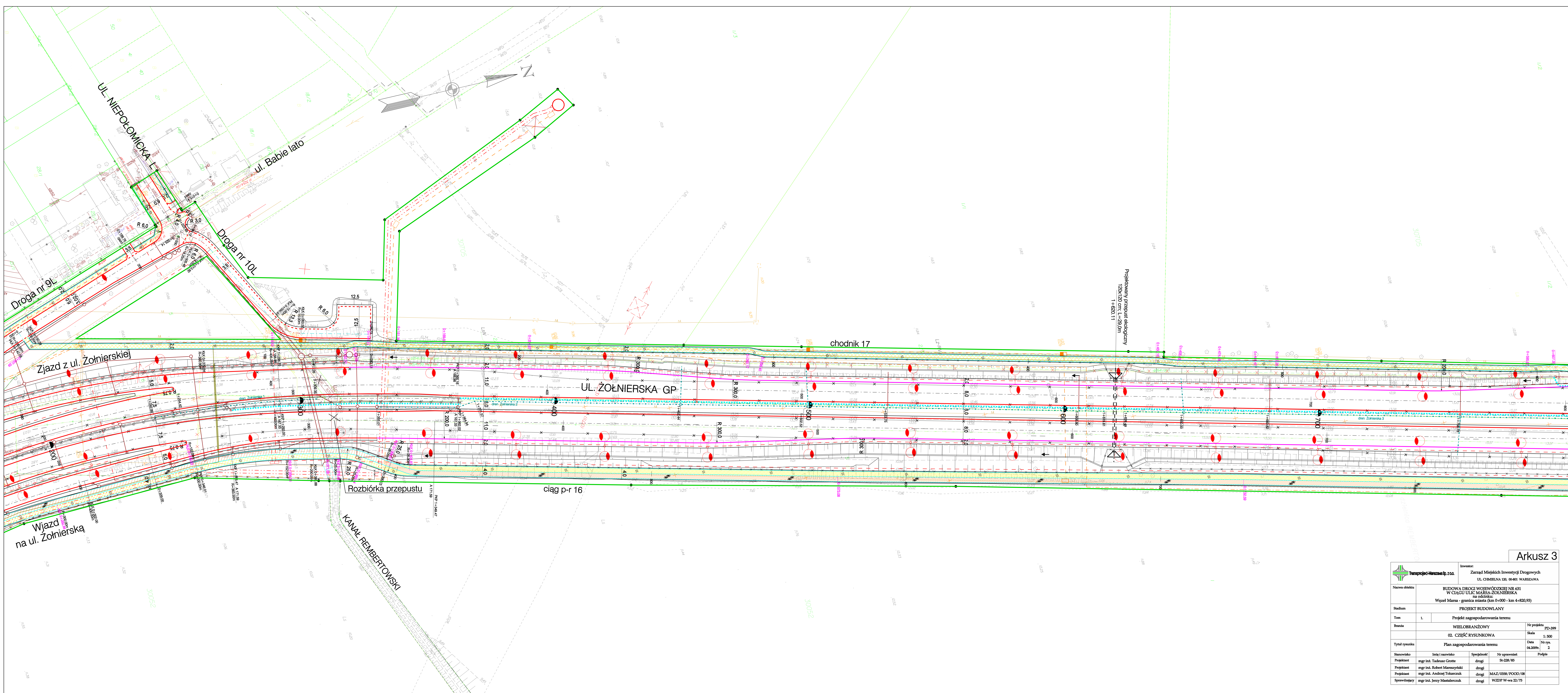


# Arkusz 0

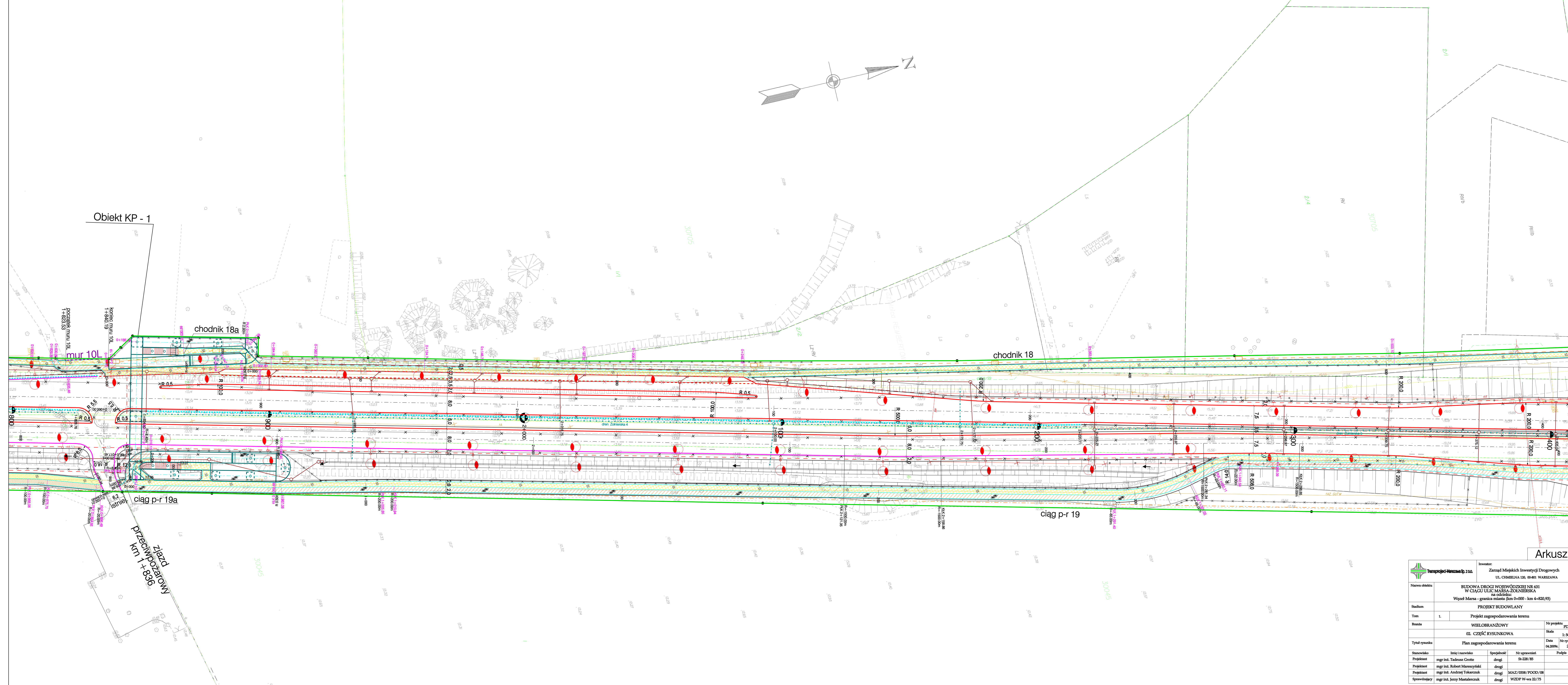
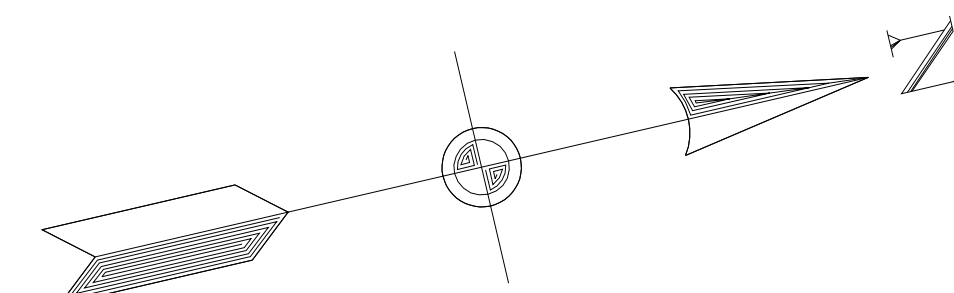
 <b>Transprojekt Warszawa Sp. z o.o.</b>		Inwestor: Zarząd Miejskich Inwestycji Drogowych UL. CHMIELNA 120, 00-801 WARSZAWA		
Nazwa obiektu	BUDOWA DRÓGI WOJEWÓDZKIEJ NR 631 W CIĄGU ULIC MARSZA-ŻOŁNIERSKA na odcinku: Węzeł Marsa - granica miasta (km 0+000 - km 4+820,93)			
Stadium	PROJEKT BUDOWLANY			
Tom	1.	Projekt zagospodarowania terenu		
Branża	WIELOBRANŻOWY			Nr projektu PD-399
	02. CZĘŚĆ RYSUNKOWA			Skala -
Tytuł rysunku	Plan zagospodarowania terenu Układ arkuszy			Data 04.2009r.   Nr rys. 2
Stanowisko	Imię i nazwisko	Specjalność	Nr uprawnień	Podpis
Projektant	mgr inż. Tadeusz Grotte	drogi	St-228/85	
Projektant	mgr inż. Robert Mareszyński	drogi		
Projektant	mgr inż. Andrzej Tokarczuk	drogi	MAZ/0358/POOD/08	
Sprawdzający	mgr inż. Jerzy Mastalerczuk	drogi	WZDP W-wa 22/75	





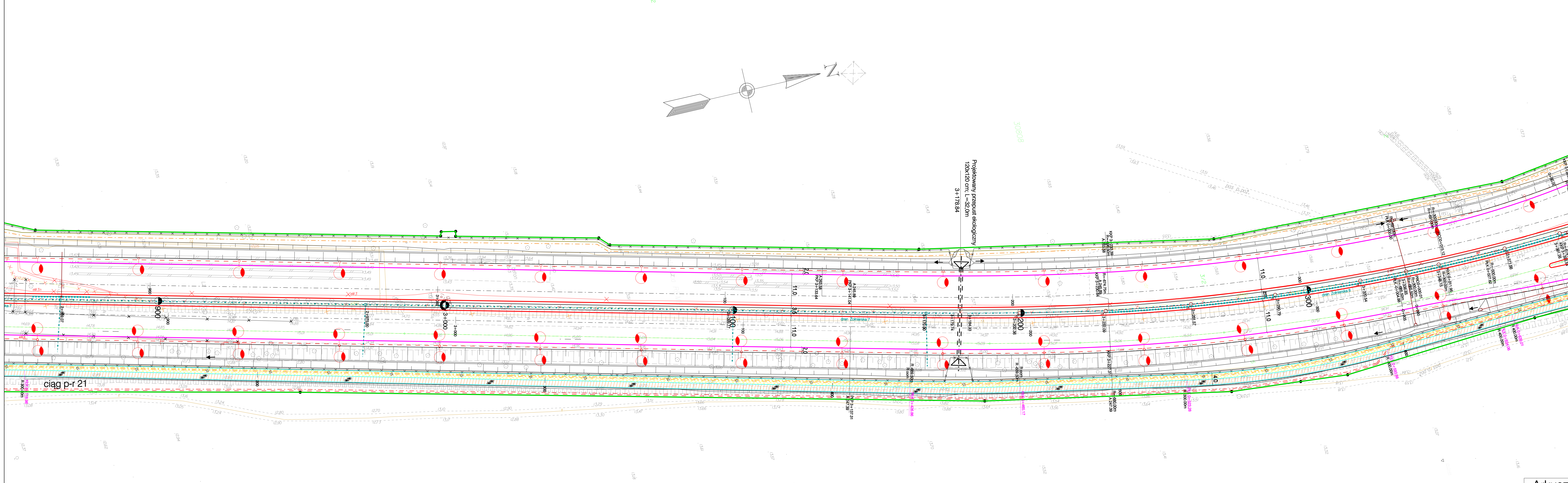
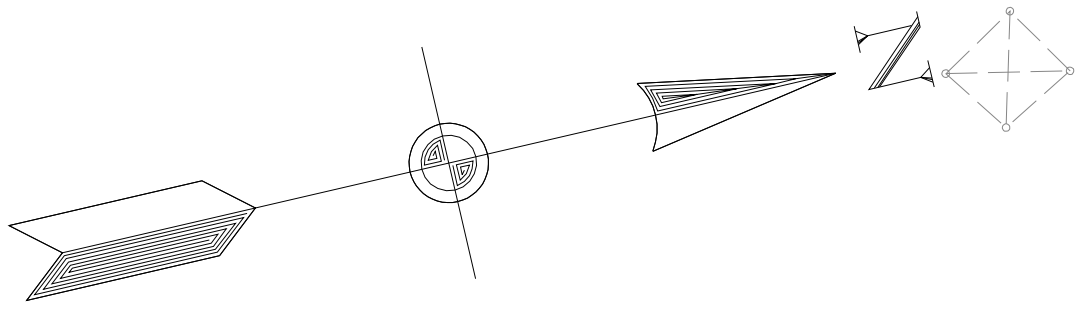


		Inwestor: Zarząd Miejskich Inwestycji Drogowych UL. CHMIELNA 120, 00-601 WARSZAWA	
Nazwa obiektu	BUDOWA DROGI WOJEWÓDZKIEJ NR 631 W CIĄGU ULIC MARSZA ŻOŁNIERSKA na odcinku: Węzeł Marsa - granica miasta (km 0+000 - km 4+820,93)		
Stadium	PROJEKT BUDOWLANY		
Tom	1.	Projekt zagospodarowania terenu	
Bransz	WIELOBRANŻOWY		Nr projektu PD-399
	02. CZĘŚĆ RYSUNKOWA		Skala 1:500
Tytuł rysunku	Plan zagospodarowania terenu		Data 04.2009r.
			Nr rys. 2
Stanowisko	Imię i nazwisko	Specjalność	Nr uprawnień
Projektant	mgr inż. Tadeusz Grotte	drogi	56-228/85
Projektant	mgr inż. Robert Mareszalski	drogi	
Projektant	mgr inż. Andrzej Tokarczuk	drogi	MAZ/0388/POD/08
Sprawdzający	mgr inż. Jerzy Mastalerczuk	drogi	WZDF W-wa 22/75
			Podpis

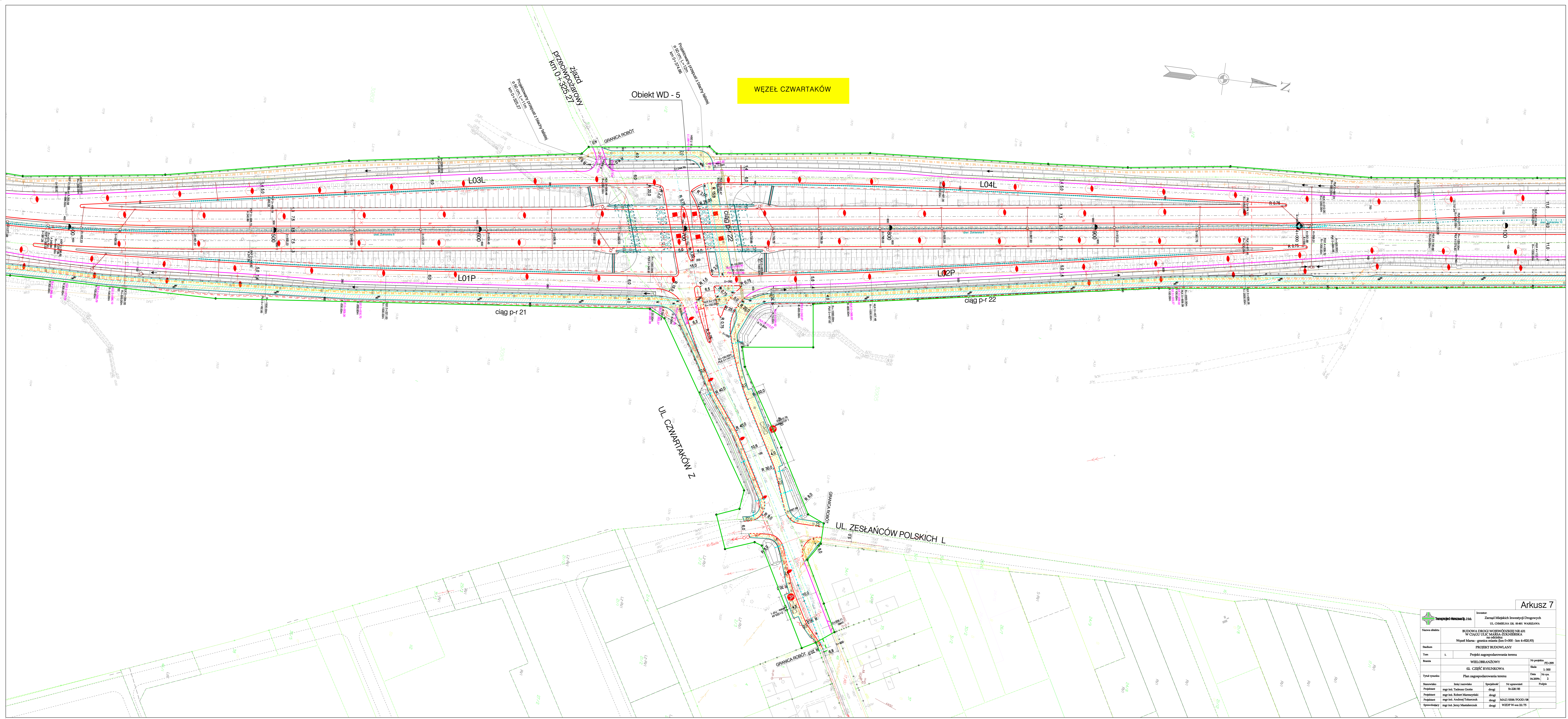


		Inwestor: Zarząd Miejskich Inwestycji Drogowych UL. CHEMELNA 120, 00-801 WARSZAWA	
Nazwa obiektu: BUDOWA DRUGI WOJEWÓDZKIEJ NR 631 W CIĄGU ULIC MARSA-ZOŁNIERSKA na odcinku: Wzrost Marsa - granica miasta (km 0+000 - km 4+820,93)		Projekt budowlany	
Stadium: Projekt budowlany			
Tom	1.	Projekt zagospodarowania terenu	
Branda	WIELOBRANŻOWY		Nr projektu: PD-399
Tytuł rysunku:		02. CZĘŚĆ RYSUNKOWA	Skala: 1:500
Stanowisko:		Plan zagospodarowania terenu	Data: 04.2009r.
Projektant:		mgr inż. Robert Mareszalski	Nr rys.: 2
Projektant:		mgr inż. Andrzej Tokarczuk	Podpis
Sprawdzający:		mgr inż. Jerzy Mastalerzuk	





		Inwestor: Zarząd Miejskich Inwestycji Drogowych UL. CHEMIELNA 120, 00-801 WARSZAWA		
Nazwa obiektu	BUDOWA DRUGI WOJEWÓDZKIEJ NR 631 W CIĄGU ULIC MARSA-ZOLNIERSKA na odcinku: Węzeł Marsa - granica miasta (km 0+000 - km 4+820,93)			
Stadium	PROJEKT BUDOWLANY			
Tom	1.	Projekt zagospodarowania terenu		
Branda	WIELOBRANŻOWY		Nr projektu: PD-399	
	02. CZĘŚĆ RYSUNKOWA		Skala: 1:500	
Tytuł rysunku	Plan zagospodarowania terenu			
		Data: 04.2009r.	Nr rys.: 2	
Stanowisko	Imię i nazwisko	Specjalność	Nr uprawnień	Podpis
Projektant	mgr inż. Tadeusz Grotte	drogi	Sk-228/85	
Projektant	mgr inż. Robert Mareszyski	drogi		
Projektant	mgr inż. Andrzej Tokarczuk	drogi	MAZ/0358/POOD/08	
Sprawdzający	mgr inż. Jerzy Mastalerzuk	drogi	WZDP W-wa 22/75	



		Inwestor: Zarząd Miejskich Inwestycji Drogowych UL. CHMIELNA 130, 05-801 WARSZAWA	
Nazwa obiektu:		BUDOWA DRUGI WYKONAWCZEJ NR 611 W CIĄGU ULIC MARSZA ŻOŁNIERSKA na odcinku:	
Stadium:		Wzrost Marsa - granica miasta (km 0+000 - km 4+820,03)	
Tytuł rysunku:		Projekt zagospodarowania terenu	
Skala:		Wskazanie:	
Stanowisko:		Inicjatywa:	
Projektant:		Specjalność:	
Projektant:		No. uprawnień:	
Sporządził:		Data:	
Projektant:		Podpis:	
Sporządził:		Data:	



POCZĄTEK OPRACOWANIA WG CGM PROJEKT  
KONIEC PROJEKTOWANEGO ODCINKA

GRANICA ROBÓT  
jezdni lewa 4+819.80

granica Warszawa  
jezdni prawa 4+818.60

Projekt Warszawa S.p. z o.o.  
Inwestor: Zarząd Miejskich Inwestycji Drogowych  
UL. CHEMIKA 120, 00-801 WARSZAWA

Nazwa obiektu	BUDOWA DRÓGI WOJEWÓDZKIEJ NR 651 W CIĄGU ULICY MAJSA-ZOŁNIERSKA na odcinku: Wzrost Mąsa - granica miasta (km 0+000 - km 4+820,93)		
Stadium	PROJEKT BUDOWLANY		
Tom	1.	Projekt zagospodarowania terenu	№ projektu PD-999
Bransz	WIELOBRANŻOWY		Skala 1:500
	02. CZĘŚĆ RYSUNKOWA		№ rys. 04.200/02
Tytuł rysunku	Plan zagospodarowania terenu		Podpis
Stanowisko	Imię i nazwisko	Specjalność	№ uprawnień
Projektant	mgr inż. Tomasz Grot	drogi	Sk-228/85
Projektant	mgr inż. Robert Marszałek	drogi	
Projektant	mgr inż. Andrzej Tokarczuk	drogi	MAZ/0358/POOD/06
Sprowadzający	mgr inż. Jerzy Mastalerzuk	drogi	WZDP W-wa 22/75

Arkusz 8

