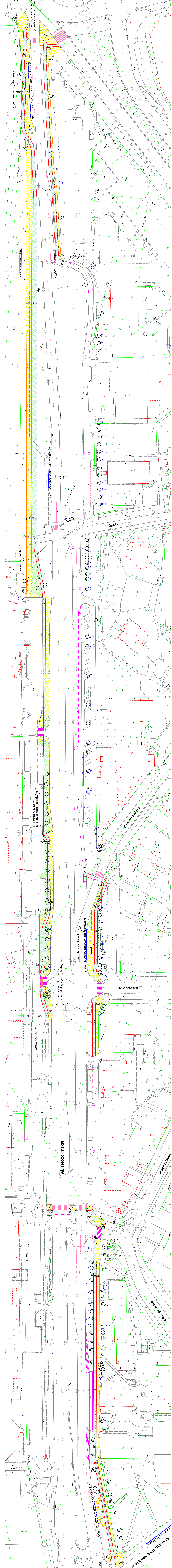


- LEGENDA:**
- Ścieżka rowerowa
  - chodnik
  - paszta z kosić granit
  - zieleni
  - schemat oznak, poziom

**MIASTO STOŁECZNE WARSZAWA**  
Piłkowskie 3/6, 00-950 Warszawa  
**ZARZĄD DRÓG MIASTOWYCH**  
ul. Piłkowska 10, 00-950 Warszawa  
**RODEN ROAD DESIGN POLSKA SP. Z O.O.**  
ul. Piłkowska 10, 00-950 Warszawa  
Biuro (drogi rowerowe) w/wzrost Al. Jerozolimskich  
w Warszawie (uczyniony) ul. Piłkowskiej

Projekt koncepcyjny 04.2016  
Wariant 1 przebiegu drogi rowerowej  
PK-01  
1:500  
1:2.1



ul. Jerozolimskie  
ul. Spiska  
ul. Wierciewicza  
ul. Białobrzezka  
ul. Sokołowska "Grzybnia"  
ul. Sępczowska  
ul. Skocimska