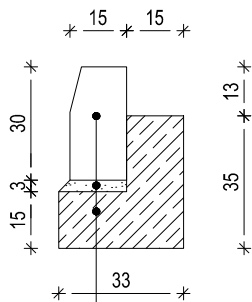
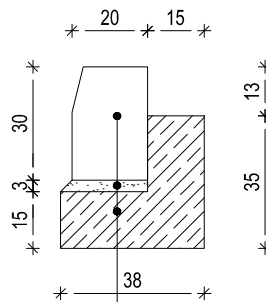


SZCZEGÓŁ A
POSADOWIENIE KRAWĘŻNIKA BETONOWEGO
NA ŁAWIE BETONOWEJ
SKALA 1:20



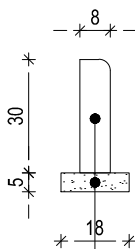
KRAWĘŻNIK BETONOWY 15 X 30 CM
 PODSYPKA CEMENTOWO PIASKOWA 1:4, GR. 3 CM
 ŁAWA BETONOWA - BETON KLASY C 12/15

SZCZEGÓŁ B
POSADOWIENIE KRAWĘŻNIKA KAMIENNEGO
NA ŁAWIE BETONOWEJ
SKALA 1:20



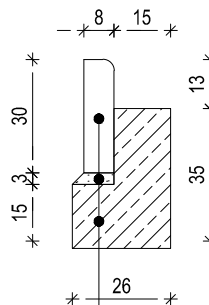
KRAWĘŻNIK KAMIENNY 15 X 30 CM
 PODSYPKA CEMENTOWO PIASKOWA 1:4, GR. 3 CM
 ŁAWA BETONOWA - BETON KLASY C 12/15

SZCZEGÓŁ C
POSADOWIENIE OBRZEŻA
NA PODSYPCE CEM-PIAS
SKALA 1:20



OBRZEŻE BETONOWE 8 X 30 CM
 PODSYPKA CEMENTOWO PIASKOWA 1:4, GR. 5 CM

SZCZEGÓŁ D
POSADOWIENIE OBRZEŻA
NA ŁAWIE BETONOWEJ
SKALA 1:20



OBRZEŻE BETONOWE 8 X 30 CM
 PODSYPKA CEMENTOWO PIASKOWA 1:4, GR. 3 CM
 ŁAWA BETONOWA - BETON KLASY C 12/15

JEDNOSTKA PROJEKTOWA intrak INTRAKT ANDRZEJ DRZAZGOWSKI POMIECHOWO, UL. OGRODOWA 15, 05-180 POMIECHÓWEK	
INWESTOR wola Dzielnica m.st. Warszawy www.wola.waw.pl MIASTO STOŁECZNE WARSZAWA PLAC BANKOWY 3/5, 00-950 WARSZAWA	
TYTUŁ PROJEKTU BUDOWA ŁĄCZNIKA DROGI ROWEROWEJ POMIĘDZY UL. OBOZOWĄ I TYSZKIEWICZA W RAMACH REALIZACJI PROJEKTU BUDŻETU PARTYCYPACYJNEGO NA 2017 ROK PN. „USPRAWNIENIA ROWEROWE ORAZ NOWE DRZEWA NA MŁYNOWIE”	
FAZA OPRACOWANIA PROJEKT BUDOWLANY	SKALA: 1:20
NAZWA RYSUNKU SZCZEGÓŁY	
PROJEKTANT: inż. ANDRZEJ DRZAZGOWSKI upr. bud. MAZ/0025/ZOOD/13	PODPIS _____ DATA 03.2017 _____ _____
OPRACOWAŁ:	
SPRAWDZIŁ:	
NR RYSUNKU: 7	