



Bulwary Wiślane – audyt dostępności

Adam Piotr Zając
Zarząd Dróg Miejskich, 04/08/2015

1. Pas drogowy

1.1 Połączenie bulwarów z mostem Śląsko-Dąbrowskim

- Połączenie 3 poziomów: bulwary (taras górny), Wisłostrada, Most Śląsko-Dąbrowski.
- Brak alternatywy dla schodów.
- Brak pasów ostrzegawczych oraz poręczy po 2 stronach schodów.



1.2 Rampa zjazdowa na bulwary przy Moście Śląsko-Dąbrowskim



- Rampa zjazdowa złożona z ciągu pieszego oraz drogi dla rowerów.
- Stanowi dojście na bulwary i do przejścia podziemnego, wydłuża drogę dojścia.
- Duże nachylenie, brak spoczników, brak poręczy.
- Nawierzchnia ciągu pieszego z kostki granitowej (nierówności).

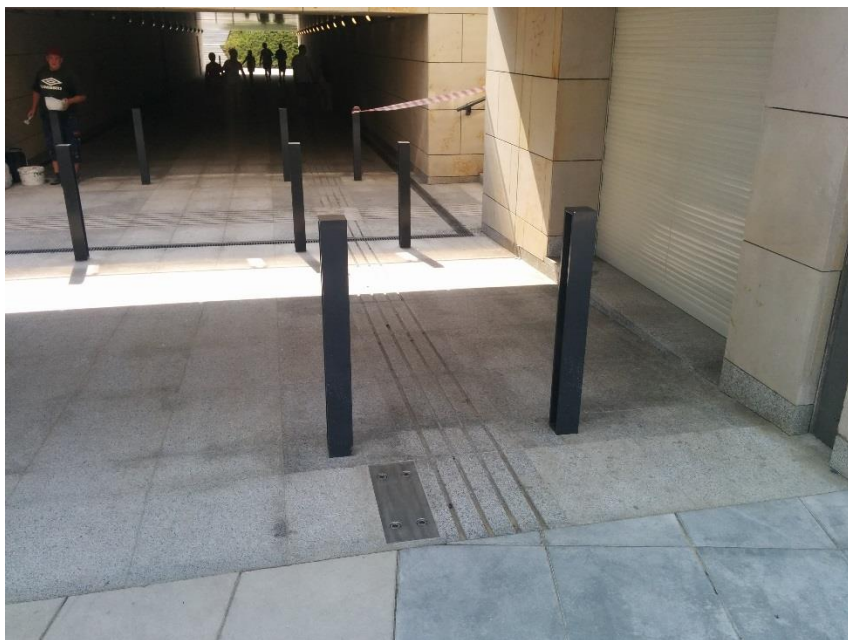


1.3 Południowe przejście podziemne (ul. Grodzka)

- Od strony zachodniej przejście zakończone schodami i rampą, od strony wschodniej schody (poziom Wisłostrady) oraz wyjście na bulwary.
- Od strony wschodniej znaczne wydłużenie drogi dojścia dla osób niepełnosprawnych ruchowo.



1.3.1 Pas nawigacyjny w przejściu bez zachowania skrajni



- Pas nawigacyjny tylko na długości przejścia podziemnego.
- Źle wyznaczone pola uwagi (brak guzków).
- Pas zlokalizowany między słupkami – niebezpieczeństwo kolizji osoby niewidomej ze słupkiem.



1.3.2 Schody po zachodniej stronie przejścia

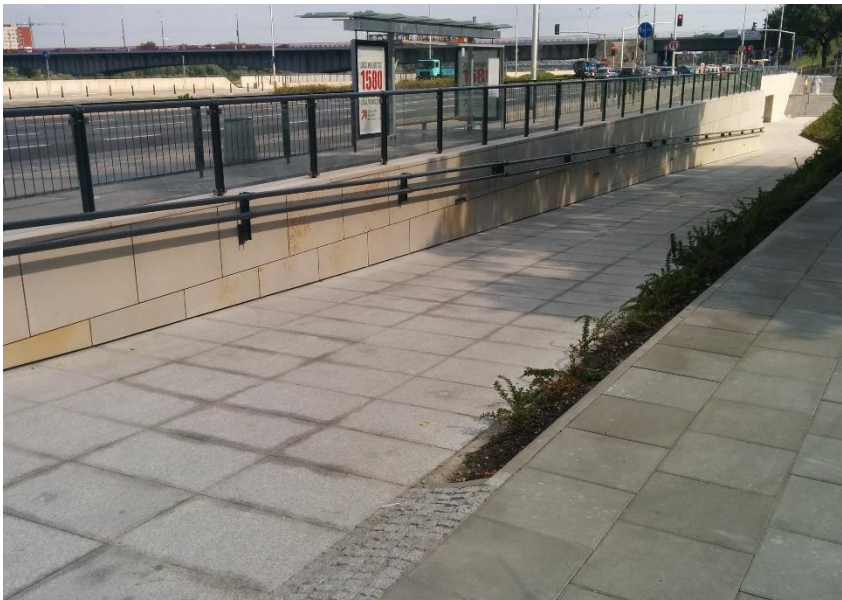


- Brak pasów ostrzegawczych na krawędzi schodów.
- Jedna, środkowa poręcz (powinny być również boczne).
- Wskazane zastosowanie poręczy podwójnej.



1.3.3 Pochylnia po zachodniej stronie

- Zalety: duża szerokość, małe nachylenie.
- Brak drugiej poręczy.



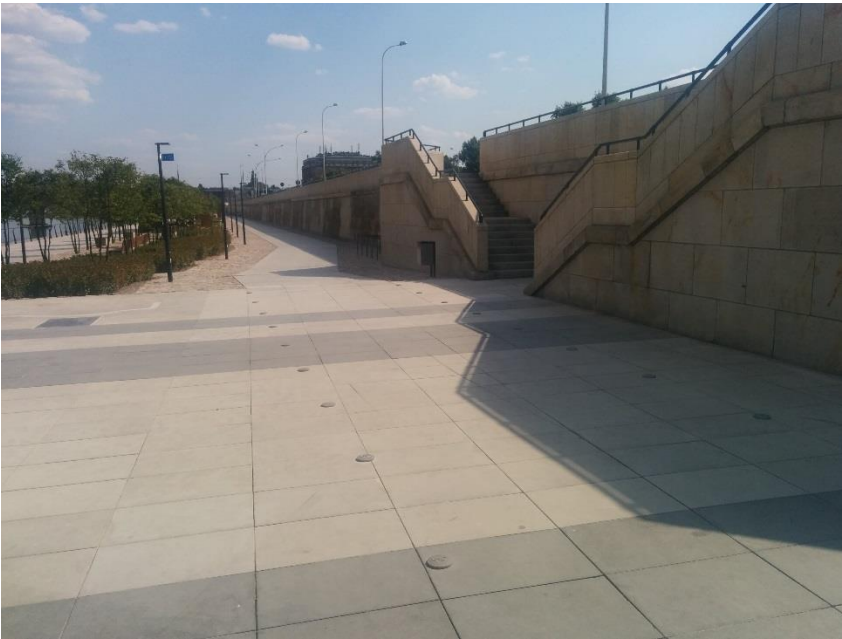
1.4. Północne przejście podziemne (ul. Boleść)

- Od strony zachodniej zakończone podnośnikiem.
- Od strony wschodniej schody (Wisłostrada) oraz wyjście na bulwary wyposażone w 3 stopnie i pochylnię.



1.4.1 Schody po wschodniej stronie – na dojściu do przystanku Boleść

- Brak pochylni towarzyszącej schodom.
- Brak pasów ostrzegawczych na początku i końcu biegu.
- Poręcz jedynie od strony Wisły.



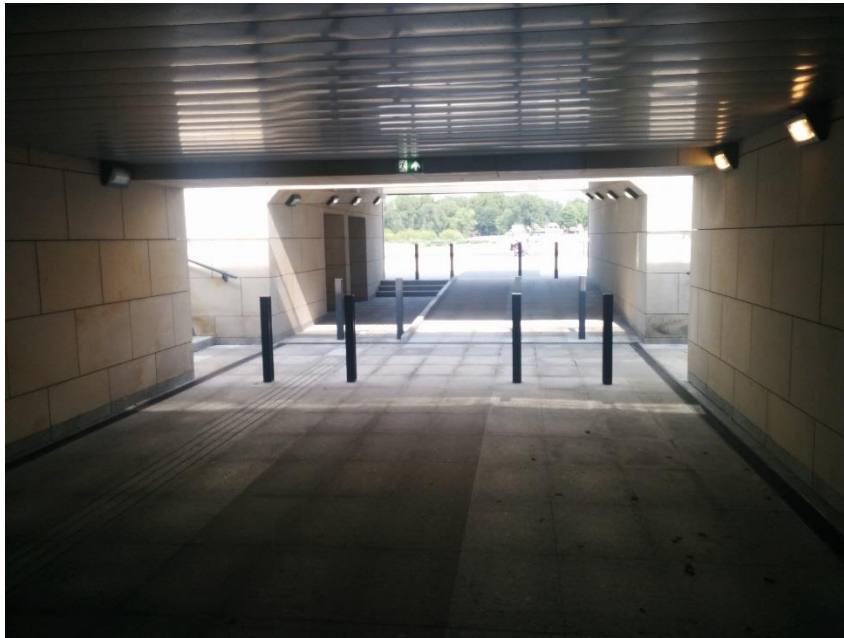
1.4.2 Zachodnie wyjście z przejścia



- Schody bez pasów ostrzegawczych.
- Podnośnik o dużej nośności (8 osób, 1000 kg).
- Drzwi od podnośnika otwierane ręcznie, wymóg trzymania przycisku podczas jazdy.



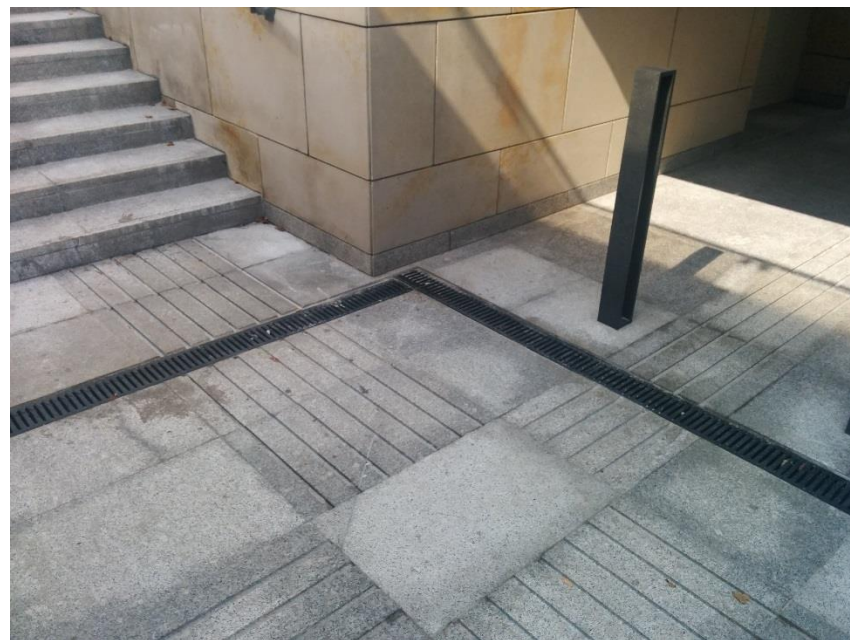
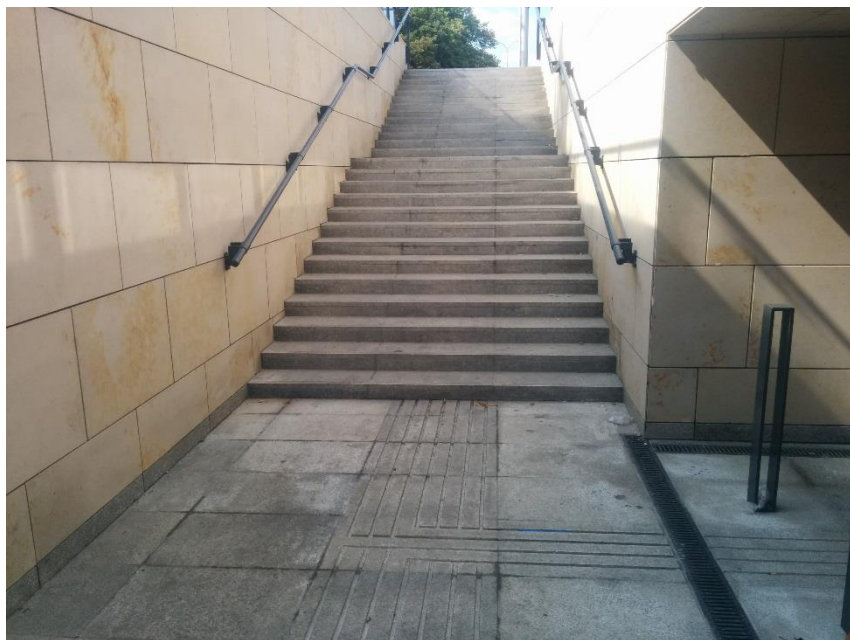
1.4.3 Pochylnia w przejściu i brak oznaczenia krawędzi stopni



- Przy wschodnim wyjściu z przejścia nieduża różnica poziomów rozwiązana 3 stopni i pochylnią.
- Brak pasów ostrzegawczych na stopniach.
- Pas nawigacyjny wyznaczony po schodach, bez pól uwagi.



1.4.4. Nieprawidłowe pola uwagi



1.5 Przejście podziemne przy ul. Sanguszki

- Przejście niedostępne dla osób niepełnosprawnych ruchowo.
- Wysoki standard wykończenia: granitowe stopnie, poręcze ze stali nierdzewnej.
- Pasy ostrzegawcze, poręcze.
- Rozwiązania na bulwarze niekompatybilne z tym obiektem.



1.5.1 Dojście do przejścia podziemnego przy ul. Sanguszki od strony bulwarów



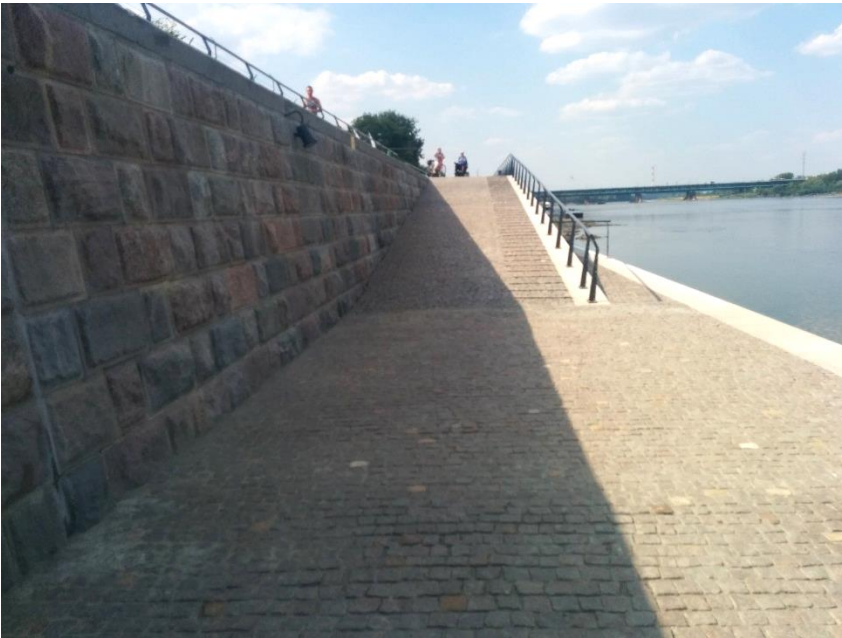
- Różnica poziomów pomiędzy Wisłostradą a poziomem bulwarów.
- Schody + pochylnia
- Duże nachylenie, brak poręczy, brak spoczników, pasów ostrzegawczych.



2. Teren bulwarów – inne utrudnienia

2.1. Połączenie 2 poziomów bulwarów

- Połączenie górnego i dolnego poziomu bulwarów.
- Duże nachylenie, brak spoczników i poręczy.
- Nawierzchnia z kostki granitowej (nierówności).
- Od strony rzeki kostka ułożona w sposób antypoślizgowy.



Taras widokowy

- Brak alternatywy dla schodów.
- Brak oznaczenia krawędzi stopni.



Zakończenie pasa nawigacyjnego od strony bulwaru

- Pasy nawigacyjne kończą się na granicy przejść podziemnych.
- Brak nawigacji na bulwarach.
- Brak punktów uwagi na zakończeniach ciągu.



Nawierzchnia poziomu dolnego



- Powierzchnia z betonu i kostki granitowej.
- Nierówności, brak nawigacji dla osób niewidomych oraz zabezpieczenia przed wejściem do wody (oznaczenia krawędzi).



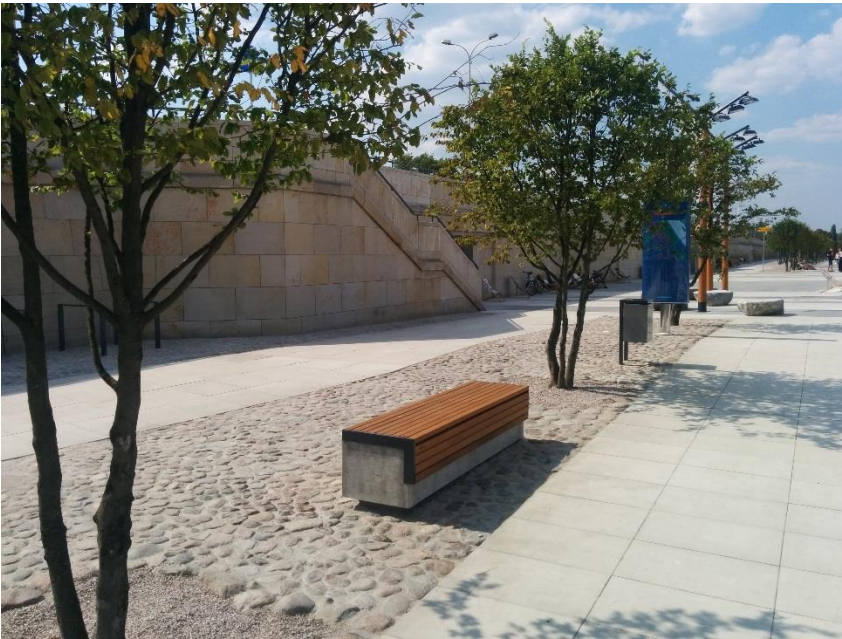
Uskok na poziomie górnym

- Uskok przy tarasie widokowym.
- Oznaczony jedynie białą linią. Brak pasa ostrzegawczego.
- Na osi ruchu pieszego (przy krawędzi górnego tarasu).



Miejsca siedzące na bulwarach

- Większość miejsc siedzących bez oparcí i podłokietników.
- Zlokalizowane na pasie nawierzchni z kamienia polnego (nierówności).



Kontakt

Adam Piotr Zając

Starszy Referent.

Wieloosobowe Stanowisko ds. Informacji i Promocji

Zarząd Dróg Miejskich

Tel.: (22) 55-89-330

Tel. kom: 793-010-063

a.zajac@zdm.waw.pl